

LifeSourceTM
Your source for a lifetime of health

Mini Manual de Inflación

Monitor de presión arterial

SIN LÁTEX



A&D
A&D Medical

Guía de instrucciones trilingüe - MODELO UA-704

INFORMACIÓN IMPORTANTE



Sírvase leer ésta importante información antes de utilizar el monitor.

- Recuerde que sólo los profesionales de la medicina están capacitados para interpretar las mediciones de la presión arterial. El uso de este dispositivo no debe sustituir los chequeos médicos periódicos.
- Pida a su médico que repase el procedimiento de uso de éste monitor. El médico querrá verificar las mediciones de la presión arterial antes de recetarle medicamentos o ajustarle la dosis.
- Consulte con su médico si tiene alguna duda respecto a sus lecturas. En caso de que surja algún problema técnico, comuníquese con A&D Medical.
- No intente efectuar ningún mantenimiento, calibraciones o reparaciones de éste monitor.
- Ya que el monitor UA-704 contiene componentes delicados de alta precisión, evite exponerlo a condiciones extremas de temperatura o humedad, o a la luz solar directa, impactos y el polvo. LifeSource garantiza la exactitud de éste dispositivo sólo cuando éste se almacena y emplea dentro de los límites de temperatura y humedad indicados en la página S-15.
- Limpie el monitor y el brazalete con un paño seco y suave, o con un paño humedecido en agua y un detergente no abrasivo. Nunca utilice alcohol, benceno, diluyentes u otros productos químicos para limpiar el monitor o el brazalete.
- Si no va a usar el monitor durante más de seis meses, quite las baterías y vuelva a instalarlas al utilizarlo de nuevo.

PRECAUCIONES

El UA-704 está diseñado para medir la presión arterial (sistólica y diastólica) y la frecuencia del pulso en la casa o en el consultorio de un médico o enfermera, y debe ser empleado por personas mayores de dieciocho (18) años de edad. No ha sido concebido para uso ambulatorio.



Felicitaciones por haber adquirido este avanzado monitor de la presión arterial LifeSource, un dispositivo equipado con los últimos adelantos tecnológicos. Diseñado teniendo en mente la facilidad de uso y la exactitud, este monitor le simplificará su régimen de control diario de la presión arterial.

Los médicos están de acuerdo en que la autovigilancia diaria de la presión arterial es un importante paso que las personas pueden dar para conservar su salud cardiovascular y prevenir las graves consecuencias de la hipertensión desapercibida y no tratada.

A&D Medical lleva mas de 20 años fabricando productos médicos de alta calidad para el cuidado de su salud. Nos hemos comprometido a ofrecerle, tanto a usted como a su familia, dispositivos de monitoreo que ofrecen lo máximo en exactitud y conveniencia.

Línea médica de LifeSource (sin cargos): 1-888-726-9966

CONTENIDO



SIGNIFICADO DE LOS SÍMBOLOS DE LA PANTALLA S-2
COMPONENTES DEL MONITOR S-3
COMO FUNCIONA EL UA-704 S-4



ANTES DE COMENZAR S-4
SELECCIÓN DE BRAZALETE DE TAMAÑO CORRECTO S-5



PARA MEDIRSE LA PRESIÓN ARTERIAL S-6 — S-7
QUÉ ES UN LATIDO CARDIACO IRREGULAR S-8
ACERCA DE LA MEMORIA S-8
ACERCA DEL INDICADOR DE PRESIÓN S-9



USO DEL MONITOR CON EL ADAPTADOR DE CA S-10



ACERCA DE LA PRESIÓN ARTERIAL S-11 — S-13
REGISTRO DE LA PRESIÓN ARTERIAL S-14



ESPECIFICACIONES S-15
RESOLVIENDO PROBLEMAS S-15



CON QUIÉN COMUNICARSE S-16

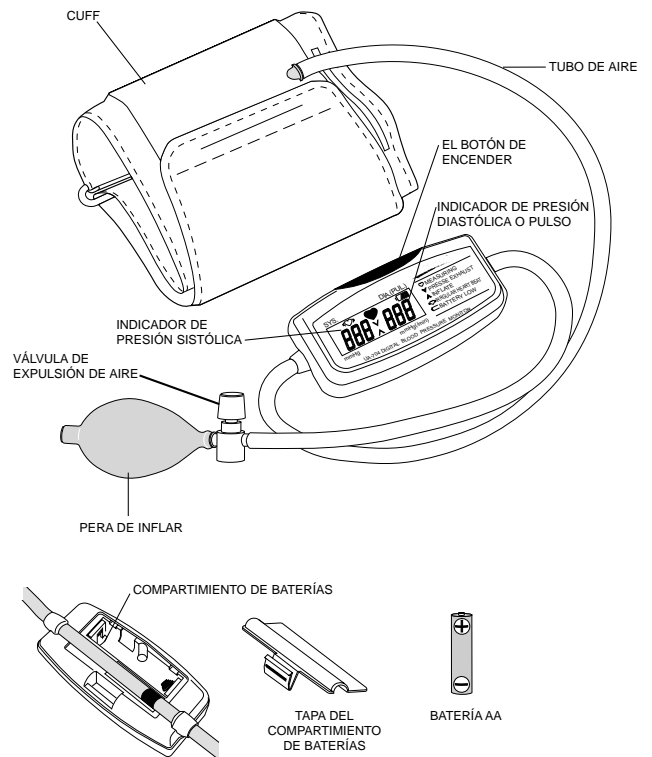
Línea médica de LifeSource (sin cargos): 1-888-726-9966



SIGNIFICADO DE LOS SÍMBOLOS DE LA PANTALLA

Símbolo de la pantalla	Condición/Causa	Medida recomendada
MIDIENDO	Aparece mientras se está midiendo la presión arterial; destella y produce una señal auditiva cuando detecta el pulso.	Permanecer quieto y no hablar; se está midiendo la presión arterial.
DESINFLAR	Aparece en la pantalla antes y mientras se está midiendo la presión. Destella si hay aire en la manga cuando se enciende el dispositivo.	Presionar el botón de expulsión para que salga el aire.
INFLACIÓN	El brazalete debe estar inflado para obtener la lectura adecuada.	Infle el brazalete hasta 30mmHg arriba de su presión sistólica normal.
LATIDO CARDIACO IRREGULAR	Un latido cardíaco irregular o un movimiento de cuerpo puede haber ocurrido. Referirse a la página 5-9 para más información acerca de latidos cardíacos irregulares.	Vuelva a efectuar la medición y consulte con su médico.
BATERÍA LLENA	El monitor está usando una batería completamente cargada.	
BATERÍA BAJA	La batería esta baja cuando el indicador destella.	Reemplace las baterías con nuevas cuando el indicador destella.
ERROR	Presión arterial errática debido a movimiento durante medición.	Repita la medición otra vez. Manténgase inmóvil.
	Los valores de presión sistólica y diastólica se diferencian en menos de 10 mm Hg.	Colóquese bien el brazalete y vuelva a efectuar la medición.
	El valor de la presión no aumentó durante el inflado.	
Err CUF	El brazalete no está bien colocado.	
Err ERROR EN LA PANTALLA DEL PULSO	El pulso no se detecta correctamente.	Vuelva a efectuar la medición, manteniéndose lo más inmóvil posible.

COMPONENTES DEL MONITOR





CÓMO FUNCIONA EL UA-704

Los monitores de la presión arterial de **LifeSource™** son fáciles de utilizar y presentan lecturas digitales exactas de mediciones completas. Nuestra tecnología está basada en el "método oscilométrico": una determinación no invasiva de la presión arterial. El término "oscilación" se refiere a la medición de las vibraciones producidas por el pulso arterial. Nuestro monitor examina la presión pulsátil que la expansión y contracción de la pared arterial generan contra el brazalete con cada latido cardíaco.

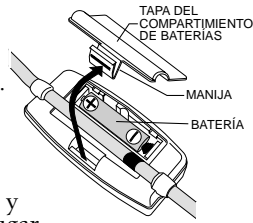
El brazalete se inflará hasta que la arteria esté totalmente bloqueada. La velocidad de la inflación y el nivel de la presión son maximizados. El monitor toma la presión mientras el brazalete se infla o desinfla. Esto resulta en una medida rápida ofreciendo una gran asistencia al usuario.

ANTES DE COMENZAR



Debe instalar 1 batería tipo AA (1.5 voltios) y conectar el brazalete al monitor antes de usarlo. Para instalar la batería (o reemplazarla si el símbolo "Batería baja" aparece en la pantalla) proceda de la siguiente manera:

1. Remueva la tapa del compartimiento de baterías presionando suavemente hacia abajo y jalando la tapa del monitor.
2. Ponga la batería en el compartimiento con las terminales (+) positivo y negativo (-) haciendo coincidir a los del compartimiento. Asegúrese que la batería hace contacto con las terminales en el compartimiento de batería.
3. Reemplace la tapa de la batería deslizándola en el compartimiento y suavemente presionándola en su lugar.



NOTA: No jale o remueva los tubos de aire del monitor.

SELECCIÓN DE BRAZALETE TAMAÑO CORRECTO



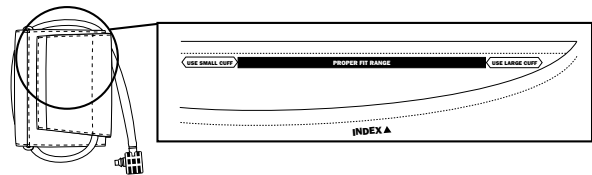
Es importante usar el brazalete de tamaño correcto para poder obtener una lectura fidedigna. Si el brazalete es demasiado grande, se obtendrá una lectura inferior a la presión arterial correcta, si el brazalete es muy pequeño producirá una lectura más alta que la correcta. Con el brazo colgándole de un costado, mídase la circunferencia del brazo en el punto medio entre el hombro y el codo.

CIRCUNFERENCIA DEL BRAZO	TAMAÑO RECOMENDADO DE BRAZALETE	NO. DE BRAZALETE DE RECAMBIO
7.5" - 12.2" (19-31cm)	Mediano	UA-280
7.5" - 14.2" (19-36 cm)	Mediano <i>EasyCuff™</i>	UA-380
11.8" - 17.7" (30-45cm)	Grande	UA-281

NOTA: El brazalete pequeño **LifeSource** no es compatible con el monitor UA-704.

Indicador de tamaño en el brazalete

El brazalete tiene un indicador que le dice si está utilizando el tamaño correcto. Coloque el brazalete en su brazo (consulte la página S-6 para aprender a colocárselo correctamente). Si la marca de índice se encuentra dentro de los límites de ajuste correcto ("Proper Fit Range"), usted está usando la talla correcta de brazalete. Si el índice sobrepasa los límites, contactarse con A&D Medical al 1-888-726-9966 para reemplazar su brazalete a un costo adicional.



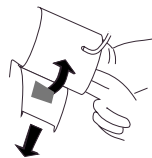
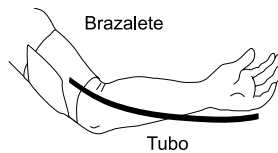
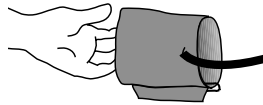
PARA MEDIRSE LA PRESIÓN ARTERIAL

Consejos para medirse la presión arterial

- ☞ Relajarse durante unos 5 a 10 minutos antes de tomarse la presión.
- ☞ Quitarse cualquier ropa ajustada y colocar el brazalete en el brazo desnudo.
- ☞ A menos que el médico recomiende lo contrario, medirse la presión en el brazo izquierdo.

Ahora ya está listo para proceder con estos simples pasos:

1. Sentarse cómodamente con el brazo izquierdo descansando en una superficie plana de manera que el centro del brazo (entre el hombro y el codo) esté a la misma altura del corazón.
2. Descansar el brazo izquierdo sobre la mesa con la palma de la mano hacia arriba y deslizar el extremo del brazalete a través del ojal de metal cerciorándose que el lado plano quede hacia el brazo. Ahora, colocar el tubo más hacia el lado interior del brazo en línea con el meñique.
3. Tire el final del brazalete para ajustarlo, doble el material extra y ajústelo seguramente. El brazalete debe quedar apretado pero no demasiado. Se debe poder colocar dos dedos entre el brazalete y el brazo.



PARA MEDIRSE LA PRESIÓN ARTERIAL

☞ IMPORTANTE: Medirse la presión arterial a la misma hora todos los días.

4. Presione el botón para encender.
5. Observe que todos los símbolos aparecerán brevemente en la pantalla seguidos por un "0" intermitente, indicando que el monitor está listo para medir.

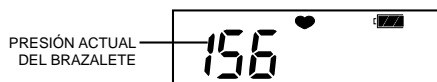


6. Si este símbolo ▼ está en la pantalla, el brazalete contiene aire atrapado. Presione el botón de la válvula de expulsión de aire hasta que el símbolo ▲ aparezca en la pantalla. Usted tendrá que hacer presión en el brazalete mientras presiona la válvula de expulsión de aire para permitir que salga el aire del brazalete.
7. Cuando el símbolo ▲ está en la pantalla, empiece a inflar el brazalete apretando la pera repetidamente.
8. Pare de apretar la pera cuando el símbolo ▲ desaparezca o hasta que la presión del brazalete llegue 30 o 40 mmHg arriba de su presión sistólica esperada. Si Usted está inflando a un nivel mas arriba de su presión sistólica esperada le recomendamos que use el cuadro que aparece a continuación para determinar que nivel predeterminado usar.

Sistólica usual	Inflar a
hasta 130	160
131-170	200
171-210	240
211-250	280

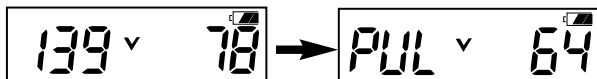
PARA MEDIRSE LA PRESIÓN ARTERIAL

9. Cuando la presión correcta ha sido alcanzada, el mecanismo automático de expulsión gradualmente reducirá la presión en el brazalete. Siéntese tranquilo durante medición. El símbolo ♥ destellará con el latido de su corazón.



NOTA: Ajuste de velocidad no puede ser ajustada durante medición. Si Usted desea detener la inflación en cualquier momento presione la válvula de expulsión de aire para soltar la presión en el brazalete.

10. Cuando esté destellando, indicando que su medición es completa, su presión sistólica aparecerá a la izquierda y su diastólica aparecerá a la derecha de su pantalla alternando la lectura del pulso.



11. Presione la válvula de expulsión de aire para dejar escapar el exceso de aire en el brazalete. El monitor se apaga automáticamente en aproximadamente 30 segundos. También puede apretar el mismo botón para apagar el monitor.

PARA MEDIRSE LA PRESIÓN ARTERIAL

12. Remueva el brazalete y tome nota de su medida de presión y el pulso en el cuadro (vaya a la página S-13) indicando la fecha y la hora de su medida. Registros de presión arterial pueden ser impresos gratis visitando nuestra página electrónica www.lifesourceonline.com

Le aconsejamos que registre la fecha y la hora después de cada medida porque una historia precisa de su presión arterial depende no en una sola medición o mediciones esporádicas pero en una manera regular sobre cierto tiempo.

NOTA: Espere por lo menos 3 minutos entre cada medida en la misma persona.

QUÉ ES UN LATIDO CARDIACO IRREGULAR

El monitor UA-704 provee la lectura de su presión arterial aún cuando ocurren latidos cardiacos irregulares. Un latido irregular es definido como un latido del corazón que varía por un 25% de los latidos del corazón de una persona promedio durante la medición de la presión arterial. Es importante que usted se relaje y que permanezca quieto y sin hablar mientras se está tomando la medida.

NOTA: Recomendamos contactar a su médico si usted percibe éste «♥» indicador frecuentemente.



ACERCA DE LA PRESIÓN ARTERIAL

■ ¿Qué es la presión arterial?

La presión arterial es la fuerza que ejerce la sangre contra las paredes de las arterias. La presión sistólica y diastólica corresponden, respectivamente, al momento en que el corazón se contrae y se expande. La presión arterial se mide en milímetros de mercurio (mm Hg).

■ ¿Qué factores afectan la presión arterial?

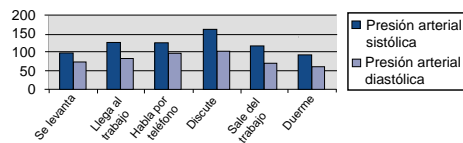
La presión arterial depende de muchos factores: la edad, el peso, la hora del día, el nivel de actividades, el clima, la altitud y la estación del año. Ciertas actividades pueden modificar considerablemente la presión arterial. Por ejemplo, caminar puede elevar la presión sistólica en 12 mm Hg y la presión diastólica, en 5.5 mm Hg; durante el sueño, la presión sistólica puede disminuir hasta 10 mm Hg. Tomando su medida de presión arterial repetidamente sin esperar un intervalo de por lo menos 3 minutos entre mediciones puede afectar los resultados.

En adición, bebidas que contienen cafeína o alcohol, ciertas medicinas, tensión emocional y hasta la ropa ajustada pueden alterar la lectura de la presión arterial.

■ ¿Cuáles son las causas de las variaciones de la presión arterial?

La presión arterial de una persona fluctúa considerablemente de un día a otro y de una estación del año a otra. En personas hipersensibles, estas variaciones son aún más marcadas. Normalmente, la presión arterial aumenta durante el trabajo o las actividades recreativas, y desciende a su valor mínimo al dormir.

Fluctuación durante el día (caso: hombre de 35 años de edad)



ACERCA DE LA PRESIÓN ARTERIAL



■ Evaluación de Presión Alta

Las siguientes normas han sido establecidas para evaluar la presión arterial (sin consideración de la edad)

Clasificación de Presión Arterial	Sistólica (mmHg)	Diastólica (mmHg)
Normal	<120	y <80
Pre-hipertensión	120-139	o 80-89
Fase 1 Hipertensión	140-159	o 90-99
Fase 2 Hipertensión	≥160	o ≥100

FUENTE: El Séptimo Reporte del Comité de la Junta Nacional en Prevención, Evaluación y Tratamiento de Alta Presión Arterial. Instituto Nacional del Corazón, Pulmones y Sangre. Mayo 2003

■ ¿Qué es la hipertensión?

La hipertensión (presión arterial elevada) es el diagnóstico que se da cuando las lecturas de la presión arterial son constantemente superiores a las normales. Es sabido que, la hipertensión si no se trata puede provocar accidentes cerebrovasculares, ataques cardíacos y otras enfermedades. Conocida como el "asesino silencioso" porque no siempre genera síntomas que advierten sobre el problema, la hipertensión es tratable si se diagnostica a tiempo.

■ ¿Puede controlarse la hipertensión?

Muchas personas pueden controlarse la hipertensión modificando su estilo de vida, reduciendo al mínimo el estrés y tomando ciertos medicamentos adecuados bajo receta y vigilancia médica. La Asociación Americana del Corazón recomienda adoptar los siguientes hábitos de estilo de vida para prevenir o controlar la hipertensión:

- No fumar
- Disminuir el consumo de sal y grasa
- Hacer ejercicio regularmente
- Hacerse chequeos médicos periódicos
- Mantener el peso adecuado
- Vigilar la presión arterial con regularidad



RESOLVINDO PROBLEMAS

Problemas	Causa	Acción correctiva
Pantalla esta vacía aunque aprete el botón de encender.	Batería esta baja	Reemplace con batería nueva.
	Las terminales de las baterías no están en la posición correcta.	Ponga las baterías con los terminales negativos y positivos haciendo coincidir a los indicados en el compartimiento.
El monitor no le dará una medición. Lecturas son muy altas o muy bajas	El brazalete no esta colocado apropiadamente.	Asegure el brazalete correctamente.
	Usted movió su brazo o su cuerpo durante la medición.	Asegure de no moverse y mantenerse silencioso durante la medición.
	La posición del brazalete no esta correcta.	Ajuste la posición del brazalete. Levante su mano de manera que el brazalete esté al mismo nivel de su corazón.
Otro	Esta usando el tamaño incorrecto de brazalete.	Vaya a la página S-5 "Selección de Brazalete Tamaño Correcto."
	La medida de presión arterial es diferente a las medidas de la clínica o la oficina del doctor.	Vaya a la página S-12 "Consejos para mediciones satisfactorias." Remueva la batería. Ponga la batería en el compartimiento correctamente y trate de tomarse la presión arterial nuevamente.
	El brazalete no inflará.	Revise la conexión del tubo de aire dentro del compartimiento de batería.

NOTA: Si las acciones descritas arriba no le ayudan a resolver el problema, comuníquese con A&D Medical a los números impresos al final de estas páginas. No trate de reparar Usted mismo el monitor de presión arterial.



ESPECIFICACIONES



Modelo	UA-704
Tipo	Oscolométrico
Indicador	Digital 10mm altura de los caracteres: Presión/pulso aparecen alternadamente
Gama de medidas	Presión: 20 mmHg a 280 mmHg Pulso: 40 a 200 pulsos/minuto
Exactitud	Presión: ± 3 mmHg o 2%, lo que sea mayor Pulso: $\pm 5\%$
Presurización	Manualmente con la pera de inflar
Despresurización	Sistema con válvula de expulsión constante del aire
Fuente de energía	1 batería alcalina tipo "AA" de 1.5 voltios (incluida)
Vida útil de las pilas	Aproximadamente 2,000 mediciones
Ámbito de funcionamiento ..	50 a 104° F (10 a 40° C) Menos de 85% de humedad relativa
Ámbito de almacenaje	-4° a 140° F (-10° a 60° C) Menos de 95% de humedad relativa
Dimensiones	Largo: 100 mm (3.9 pulg.) Ancho: 31 mm (1.2 pulg.) Altura: 51 mm (2.0 pulg.)
Peso	73 g (2.6 onzas) sin baterías

Las mediciones de la presión arterial determinadas por el UA-704 son equivalentes a las que obtendría un observador capacitado en el método de auscultación de brazalete estetoscopio, dentro de los límites prescritos por el Instituto Nacional Americano de Estándares (ANSI) para esfigmomanómetros electrónicos o automatizados.



CON QUIEN COMUNICARSE

Nuestros productos se diseñan y fabrican conforme a los más recientes métodos científicos y tecnológicos, como tales ofrecen una alternativa exacta y fácil de usar en el hogar. Nuestra línea completa de productos abarca:

- **Monitores de frecuencia cardiaca**
- **Monitores digitales de la presión arterial**
- **Equipos aneroides de la presión arterial**
- **Brazalete para la presión arterial**
- **Termómetros digitales**
- **Nebulizadores**
- **Balanza de uso personal**
- **Estetoscopios**

Estos productos LifeSource para la medición de la presión arterial están cubiertos por una garantía vitalicia; lea la tarjeta de garantía para más información.

Para registrar la garantía, visite nuestro sitio Web:
www.LifeSourceOnline.com

Para obtener más información sobre el uso, mantenimiento o reparación de este monitor de la presión arterial, comuníquese con:

A&D Medical
Una división de A&D Engineering, Inc.
1555 McCandless Drive
Milpitas, CA 95035
Línea de salud de LifeSource (llamada gratis en EE.UU.):
1-888-726-9966
www.LifeSourceOnline.com

¡IMPORTANTE!

Si Necesita Ayuda Para Operar Su Monitor

¡Nosotros Le Ayudaremos!

Llámenos PRIMERO antes de contactarse con su vendedor

1-888-726-9966 - gratis en EE.UU.
Línea de salud de LifeSource



Una división de A&D Engineering, Inc.
1555 McCandless Drive
Milpitas, CA 95035
www.LifeSourceOnline.com

LifeSource es una marca registrada de A&D Medical
© 2003 A&D Medical. Todos derechos reservados.
Las especificaciones están sujetas a cambios sin previo aviso.